


NUEVA COLECCIÓN CASCO 2022



SMK
HELMETS

ACT. SEP 22

DISTRIBUCIÓN EXCLUSIVA DE **MRM** 

mrm.com.mx

CASCOS HYBRID EVO

Categoría: Modular
Uso: Touring
Certificación: ECE y P/J
Acabado: Mate



Casco modular con combinación de cinco versiones en una, con múltiples tomas y salidas de aire para brindar el máximo confort en largos recorridos y en condiciones climáticas extremas. Doble certificación (ECE y P/J) que brinda protección como casco integral o removiendo la mentonera como casco abierto tres cuartos, incluye mica Pinlock® antiempañamiento y viene con preparación para Bluetooth®.



MA200
NEGRO MATE
MICA TRANSPARENTE

L 80-9130-001
XL 80-9131-001



ANTRACITA
GLDA600
GRIS ACERO
MICA TRANSPARENTE

L 80-9132-001
XL 80-9133-001

Guía de Tallas **L** 59 cm **XL** 61 cm

C A S C O
GLIDE

Categoría: Abatible
Uso: Touring
Certificación: ECE y P/J
Acabado: Mate

Para los motociclistas más exigentes, casco abatible con doble certificación (ECE y P/J) que brindan la máxima seguridad tanto al usarse como casco abierto o cerrado. Su lente solar retráctil, visor transparente extra ancho y el eficiente sistema de ventilación brindan el máximo confort en las rodadas. además, viene con preparación para Bluetooth®.



NEGRO MATE
MICA TRANSPARENTE

S	80-9008-001
M	80-9009-001
L	80-9010-001
XL	80-9011-001
XXL	80-9012-001

Guía de Tallas **S** 55 cm **M** 57 cm **L** 59 cm **XL** 61 cm **XXL** 62 cm

CASCO TYPHOON RAPTOR

SMK
HELMETS



Categoría: Integral/Cerrado

Uso: Touring

Certificación: ECE

Acabado: Brillante

Casco integral/cerrado con diseño compacto y aerodinámico para el turismo deportivo. Sus gráficos de llamativos colores lo hacen verse moderno y su completo sistema de tomas de aire, lente solar y mica con protección UV ofrecen placer puro al conducir.



GL237
NEGRO/NARANJA
MICA ESPEJO

S	80-9144-001
M	80-9145-001
L	80-9146-001
XL	80-9147-001



Guía de Tallas **S** 55 cm **M** 57 cm **L** 59 cm **XL** 61 cm

CASCOS TYPHOON MOTORHEAD

Categoría: Integral/Cerrado
Uso: Touring
Certificación: ECE
Acabado: Mate

Casco integral/cerrado con diseño compacto y aerodinámico para el turismo deportivo. Sus gráficos de llamativos colores lo hacen verse moderno y su completo sistema de tomas de aire, lente solar y mica con protección UV ofrecen placer puro al conducir y seguridad y en todas las condiciones climáticas.



MA676
NEGRO/NARANJA
MICA TRANSPARENTE

- S 80-9134-001
- M 80-9135-001
- L 80-9136-001
- XL 80-9137-001



MA976
FUCSIA
MICA ESPEJO

- S 80-9139-001
- M 80-9140-001
- L 80-9141-001
- XL 80-9142-001

Guía de Tallas **S** 55 cm **M** 57 cm **L** 59 cm **XL** 61 cm

C A S C O
TYPHOON

Categoría: Integral/Cerrado
Uso: Touring
Certificación: ECE
Acabado: Mate

Casco integral/cerrado con diseño compacto y aerodinámico para el turismo deportivo. Su color negro sólido lo hace elegante y sofisticado, y su completo sistema de tomas de aire, lente solar y mica con protección UV ofrecen placer puro al conducir.



MA200

NEGRO MATE
MICA ESPEJO

S	80-9149-001
M	80-9150-001
L	80-9151-001
XL	80-9152-001

Guía de Tallas **S** 55 cm **M** 57 cm **L** 59 cm **XL** 61 cm

C A S C O
STELLAR
SKULL



Categoría: Cerrado
Uso: Touring
Certificación: ECE
Acabado: Brillante

Fabricado con materiales de vanguardia y un diseño de doble carcasa para máxima seguridad y estilo, se caracteriza por una estructura fuerte y un peso ligero que brinda gran comodidad incluso en largos recorridos. La mica extra amplia con protección UV ofrece una excelente visión de la carretera.



GL315
ROJO/AZUL
MICA TRANSPARENTE

M 80-9154-001
L 80-9155-001
XL 80-9156-001
XXL 80-9157-001



GL275
NEGRO/NARANJA
MICA ESPEJO

M 80-9158-001
L 80-9159-001
XL 80-9160-001
XXL 80-9161-001

Guía de Tallas **M** 57 cm **L** 59 cm **XL** 61 cm **XXL** 62 cm

CASCO STELLAR SAMURAI



Categoría: Cerrado
Uso: Touring
Certificación: ECE
Acabado: Brillante

Fabricado con materiales de vanguardia y un diseño de doble carcasa para máxima seguridad y estilo, se caracteriza por una estructura fuerte y un peso ligero que brinda gran comodidad incluso en largos recorridos. La mica extra amplia con protección UV ofrece una excelente visión de la carretera.



MA253
ROJO/AZUL
MICA TRANSPARENTE

M 80-9040-001
L 80-9041-001
XL 80-9042-001
XXL 80-9043-001

Guía de Tallas **M** 57 cm **L** 59 cm **XL** 61 cm **XXL** 62 cm

CASCO RETRO

Categoría: Cerrado
Uso: Touring/Cafe Racer
Certificación: ECE
Acabado: Brillante

Lo retro nunca pasa de moda, este casco de motociclista está diseñado con un estilo clásico y con materiales de vanguardia que absorben los impactos protegiendo al motociclista en todo momento. Su visor y placas laterales son intercambiables, lo que permite brindar diferentes diseños en un mismo casco. Al remover el visor del casco puede usarse con goggles o lentes solares.



GL240
NEGRO BRILLANTE
MICA TRANSPARENTE

XS	80-9172-001
S	80-9173-001
M	80-9174-001
L	80-9175-001
XL	80-9176-001

Guía de Tallas **XS** 54 cm **S** 55 cm **M** 57 cm **L** 59 cm **XL** 61 cm

CONOCE LAS PLACAS INTERCAMBIABLES DISPONIBLES EN LA PÁGINA DE ACCESORIOS

CASCOS
RETRO
ADVENTURE

Categoría: Cerrado
Uso: Touring/Cafe Racer
Certificación: ECE
Acabado: Mate

Lo retro nunca pasa de moda, este casco de motociclista está diseñado con un estilo clásico y con materiales de vanguardia que absorben los impactos protegiendo al motociclista en todo momento. Su visor y placas laterales son intercambiables, lo que permite brindar diferentes diseños en un mismo casco. Al remover el visor del casco puede usarse con goggles o lentes solares.

-  CERTIFICACIÓN ECE
-  PREPARACIÓN PARA LÁMINA ANTIEMPAÑANTE
-  2 CARCASAS
-  CAPAS MULTIDENSIDAD DE POLIESTIRENO (EPS)
-  SALIDAS DE AIRE EN LA BARBILLA
-  VENTILACION DE AIRE SUPERIOR
-  FORROS REMOVIBLES LAVABLES
-  FORRO TRANSPIRABLE
-  REVESTIMIENTO HIPOALERGÉNICO
-  VISOR RESISTENTE A LOS RAYONES
-  VISOR CON PROTECCIÓN UV
-  TEJIDO ANTIESTÁTICO CON CONTROL DE HUMEDAD
-  DOBLE PROTECCIÓN PARA CUELLO
-  CORREA REFORZADA
-  CORREA DE DOBLE ANILLO



MA271
NEGRO MATE
MICA TRANSPARENTE

- XS 80-9162-001
- S 80-9163-001
- M 80-9164-001
- L 80-9165-001
- XL 80-9166-001



MA571
AZUL/NARANJA
MICA TRANSPARENTE

- XS 80-9167-001
- S 80-9168-001
- M 80-9169-001
- L 80-9170-001
- XL 80-9171-001

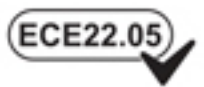
Guía de Tallas XS 54 cm S 55 cm M 57 cm L 59 cm XL 61 cm

CONOCE LAS PLACAS INTERCAMBIABLES DISPONIBLES EN LA PÁGINA DE ACCESORIOS

CASCOS
EL DORADO JET

Categoría: Abierto ¾
Uso: Touring/Cafe Racer
Certificación: ECE

Diseñado con un estilo clásico y con materiales de última generación que absorben los impactos protegiendo al motociclista en todos sus recorridos. Cuenta con un visor extra amplio que permite una mejor vista de la carretera, sus interiores de gamuza y adornos de cuero brindan mayor comodidad al portarlo. Las placas laterales son intercambiables, brindando diferentes diseños en un mismo casco.



CERTIFICACIÓN ECE



2 CARCASAS



VENTILACIÓN DE AIRE SUPERIOR



CAPAS MULTIDENSIDAD DE POLIESTIRENO (EPS)



FORROS REMOVIBLES LAVABLES



REVESTIMIENTO HIPOALERGÉNICO



FORRO TRANSPIRABLE



TEJIDO ANTIESTÁTICO CON CONTROL DE HUMEDAD



CORREA DE DOBLE ANILLO D



CORREA REFORZADA



DOBLE PROTECCIÓN PARA CUELLO



VISOR RESISTENTE A LOS RAYONES



VISOR CON PROTECCIÓN UV



MA230
NEGRO MATE
MICA TRANSPARENTE
ACABADO MATE

- S 80-9080-001
- L 80-9082-001
- XL 80-9083-001



GL130
BLANCO
MICA TRANSPARENTE
ACABADO BRILLANTE

- S 80-9084-001
- M 80-9085-001
- L 80-9086-001

Guía de Tallas **S** 55 cm **M** 57 cm **L** 59 cm **XL** 61 cm

CONOCE LAS PLACAS INTERCAMBIABLES DISPONIBLES EN LA PÁGINA DE ACCESORIOS

ACCESORIOS

MICAS



PREPARACIÓN
PARA LÁMINA
ANTIEMPAÑANTE

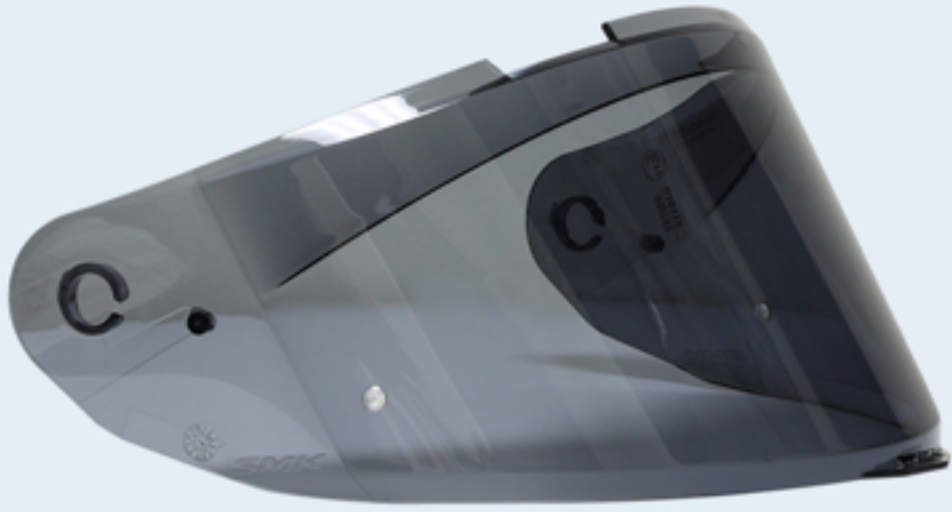


RESISTENTE
A LOS RAYONES

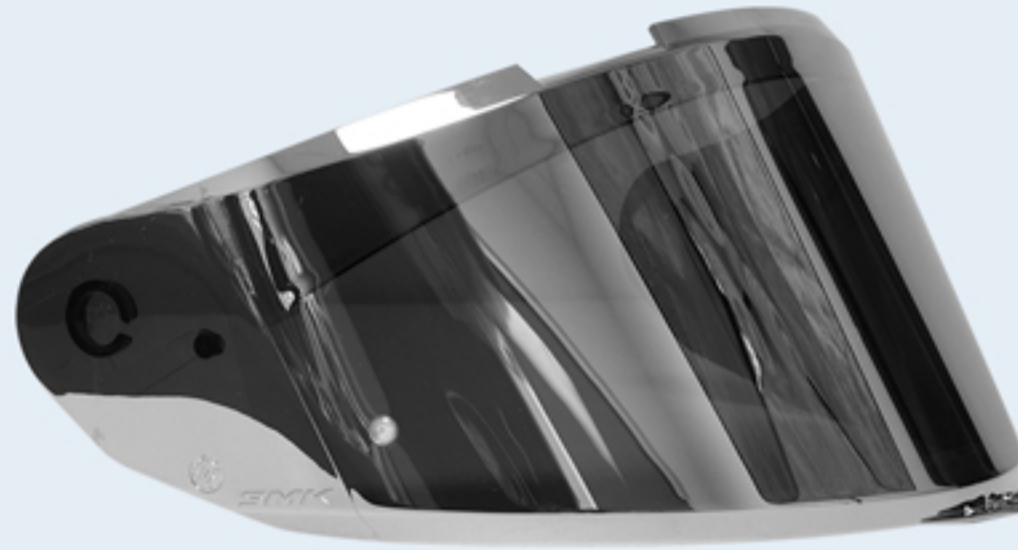


PROTECCIÓN UV

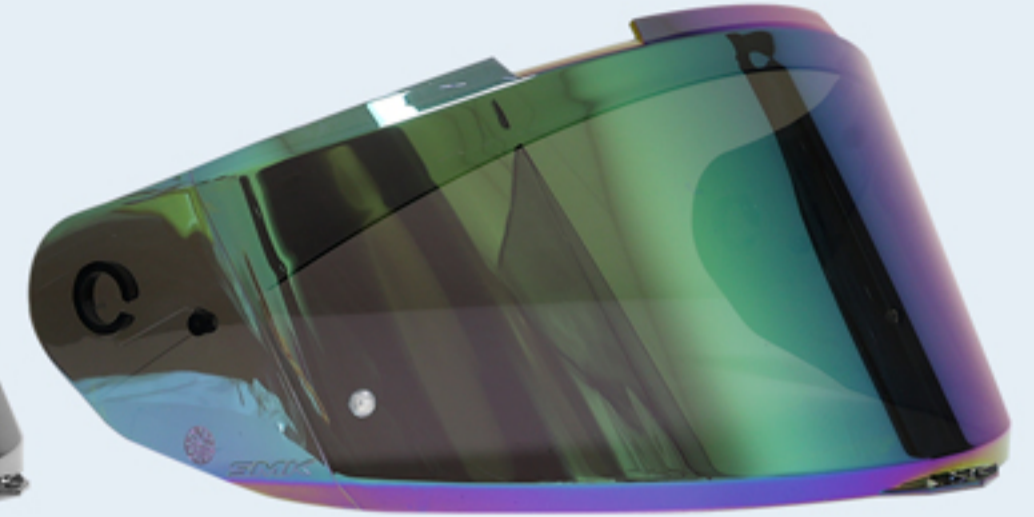
TYPHOON



Humo
80-9116-001

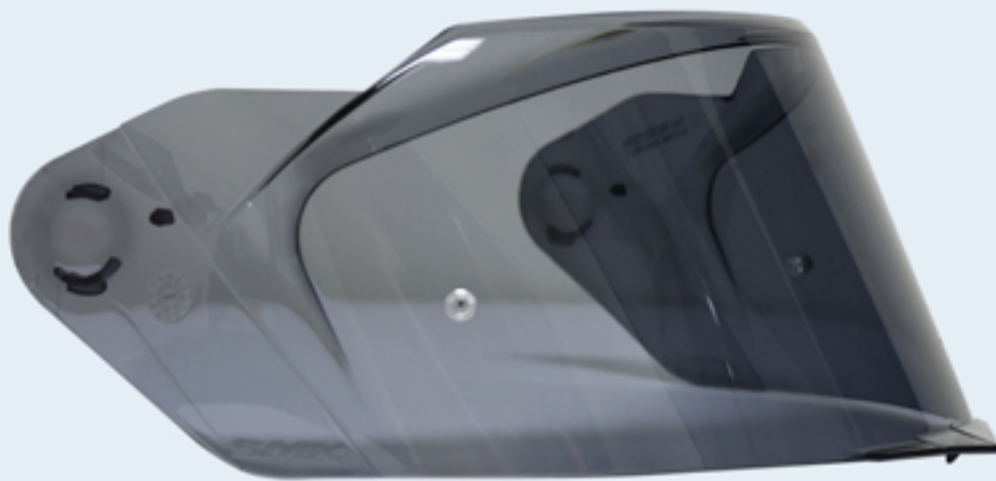


Espejo
80-9117-001

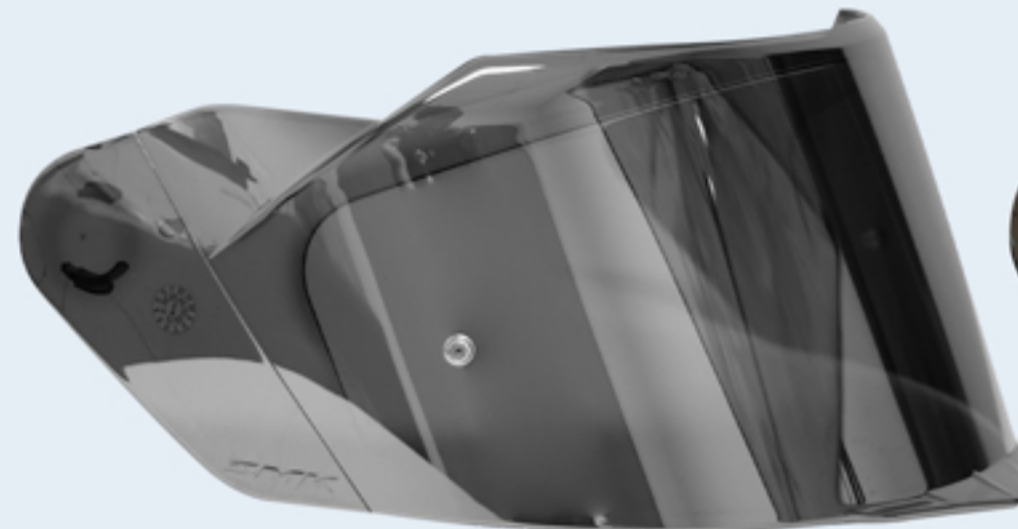


Tornasol
80-9118-001

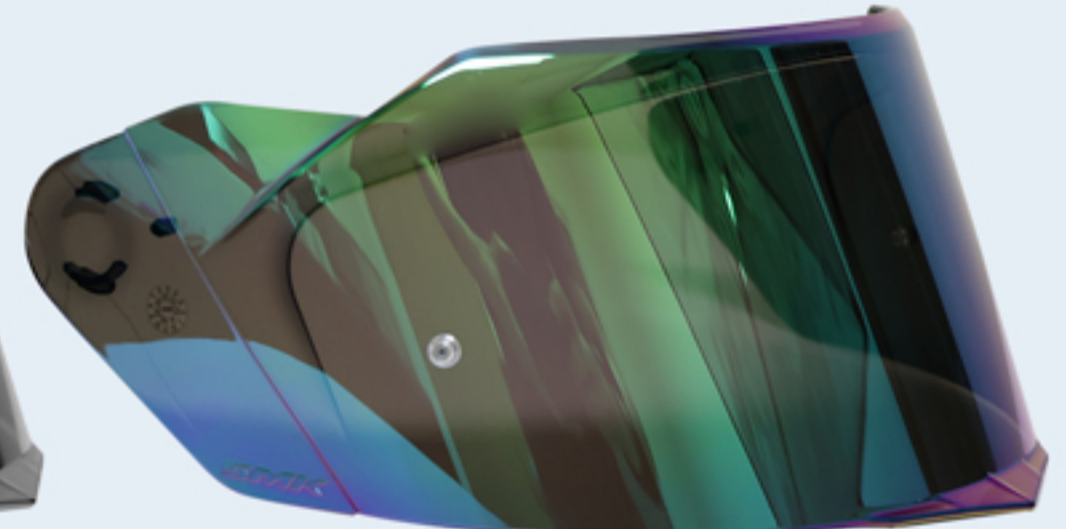
STELLAR



Humo
80-9109-001



Espejo
80-9110-001



Tornasol
80-9111-001

RETRO



Humo
80-9119-001



Espejo
80-9120-001



Tornasol
80-9121-001

EL DORADO JET



Humo
80-9122-001



Espejo
80-9123-001

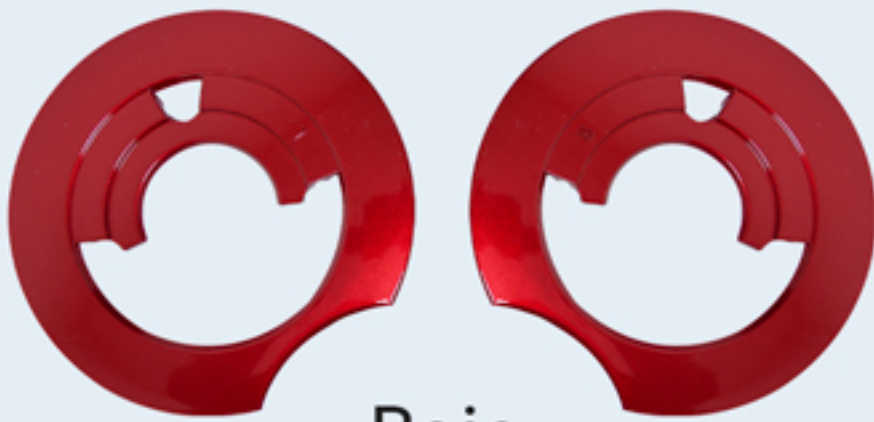


Tornasol
80-9124-001

ACCESORIOS

PLACAS

Rediseña tu casco Retro o Dorado Jet a tu gusto con las placas laterales intercambiables, están disponibles en diferentes colores que te permitirán personalizar el diseño como más te guste.



Rojo
80-9125-001



Amarillo
80-9126-001



Dorado
80-9127-001

CERTIFICACIÓN ECE

Desarrollada por la Comisión Económica de las Naciones Unidas para Europa, es la certificación más común a nivel internacional y es obligatoria en más de 50 países en el mundo. Esta norma está aprobada para todos los eventos de competencia de motociclismo, como: WERA Asociación Oeste-Este de Carreras de Motociclismo, FIM Federación Internacional de Motociclismo, CCS Serie Copa Campeonato, AMA Pro Road Racing, Formula USA y MotoGP.

La norma ECE R22-05 garantiza en los cascos una **mayor absorción de los impactos** permitiendo soportar una fuerza de hasta 275 g's, brindando así confianza y seguridad al motociclista en la conducción. Un casco certificado bajo la norma **ECE R22-05** tiende a cumplir con la norma DOT y viceversa.



CERTIFICACIÓN P/J

Los cascos **homologados** como "P" son los conocidos como "integrales o cerrados" y los "J" son los abiertos ¾ partes, estos últimos están homologados para la circulación, pero no tienen ningún tipo de protección en el mentón.

Cuando un casco tiene doble homologación significa que es seguro y protege al motociclista cuando es usado de modo **cerrado o integral** o de modo abierto tipo **Jet**.

Es muy importante conocer la homologación con la que cuenta el casco para saber cual es la forma correcta en la que debe usarse al rodar en moto y así estar seguros de ir protegidos.

¿Qué significan las siglas P/J? **P**: Protective y **J**: Jet.

Un casco que está homologado como integral solamente (letra "P") no debe ser usado al rodar con la mentonera abierta, solo los cascos con doble homologación **P/J** pueden ser usados al viajar con la mentonera en posición abierta o incluso sin esta, si se trata de un casco modular.





SMK

HELMETS

DISTRIBUCIÓN EXCLUSIVA DE

MRM® 

Tel. 81 8215 0707
servicioalclientemrm@mrm.com.mx

Pino Suárez #454 norte,
Centro de Monterrey,
Nuevo León, M.X. CP 64000

mrm.com.mx